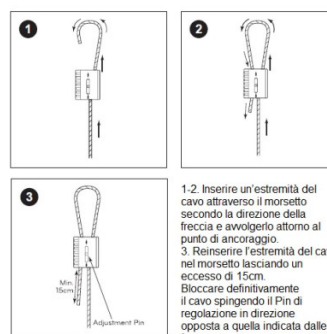
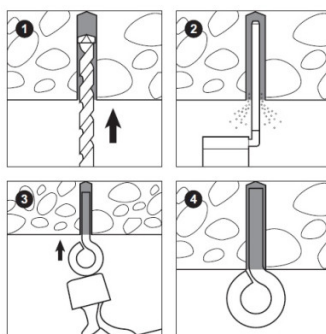


# KIT TERMINALE CON-LOCK



1.2. Inserire un'estremità del cavo attraverso il morsetto secondo la direzione della freccia e avvolgerlo attorno al punto di ancoraggio.  
3. Reinserrire l'estremità del cavo nel morsetto lasciando un eccesso di 15cm. Bloccare definitivamente il cavo spingendo il Pin di regolazione in direzione opposta a quella indicata dalle frecce.

## KIT TERMINALE CON-LOCK

Codice	Nome	Peso	Numero di pezzi
502171	CLS2	0.08	-
502172	CLS3	0.09	-
502174	CLS5	0.12	-

**PROSYSTEM ITALIA SRL**

Via Friuli venezia Giulia, 15  
30030 Pianiga - Venezia - Italy  
T +39.041.510.1622  
F +39.041.5131351

P.IVA 03470750278  
Reg.Imp. Ve 03470750278  
Cap.soc. € 90.000,00  
REA Padova n° 311219

[info@prosystemitalia.com](mailto:info@prosystemitalia.com)  
[prosystemitalia.com](http://prosystemitalia.com)