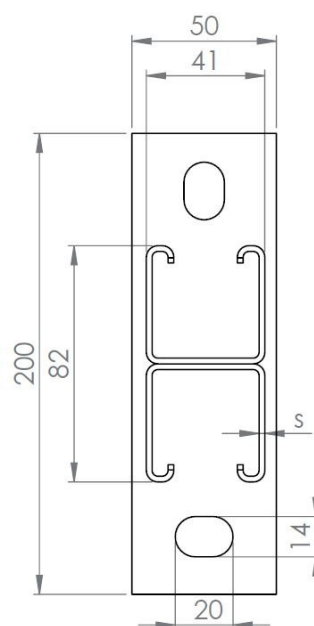
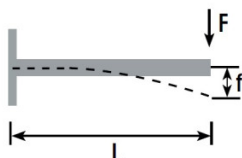
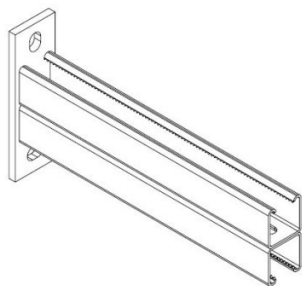


# MENSOLA A SBALZO 41 D HCP



## IMPIEGO

Viene utilizzata per il montaggio di tubazioni a parete.

Per carichi sporgenti oltre 500 mm si consiglia di valutare l'utilizzo di un'asta di sostegno in base ai carichi da sostenere.

Idonea per applicazioni in ambito antincendio UNIEN e NFPA

## DATI TECNICI

Materiale: acciaio zincato a caldo.

Piastra di fissaggio 200 x 50 x 8 mm

Dimensioni asole di fissaggio: 14 x 20mm Interasse: 160mm

Profilato 41/41 doppio spessore: 2,5mm asole profilato: 13\*30 passo 50mm

### PROSYSTEM ITALIA SRL

Via Friuli venezia Giulia, 15  
30030 Pianiga - Venezia - Italy  
T +39.041.510.1622  
F +39.041.5131351

P.IVA 03470750278  
Reg.Imp. Ve 03470750278  
Cap.soc. € 90.000,00  
REA Padova n° 311219

info@prosystemitalia.com  
prosystemitalia.com

L [mm]	F [kN]	f [mm]
300	4,14	0,60
500	2,48	1,67
600	2,07	2,40
700	1,77	3,27
800	1,55	4,27
1000	1,24	6,67

Codice	Nome	Peso	Numero di pezzi
180142	41/41 D L= 300 mm	1.9	10
180143	41/41 D L= 500 mm	2.9	10
180145	41/41 D L= 600 mm	3.3	10
180147	41/41 D L=700 mm	3.8	1
180149	41/41 D L= 800 mm	4.2	10
180148	41/41 D L=1000 mm	5.2	10
180143S	MENSOLA A SBALZO DOPPIA 41/41 - 500 HCP	2.9	10
180145S	MENSOLA A SBALZO DOPPIA 41/41 - 600 HCP	3.3	10
180147S	MENSOLA A SBALZO DOPPIA 41/41 - 700 HCP	3.8	1
180149S	MENSOLA A SBALZO DOPPIA 41/41 - 800 HCP	4.2	10
180148S	MENSOLA A SBALZO DOPPIA 41/41 - 1000 HCP	5.2	10

**PROSYSTEM ITALIA SRL**

Via Friuli venezia Giulia, 15  
30030 Pianiga - Venezia - Italy  
T +39.041.510.1622  
F +39.041.5131351

P.IVA 03470750278  
Reg.Imp. Ve 03470750278  
Cap.soc. € 90.000,00  
REA Padova n° 311219

[info@prosystemitalia.com](mailto:info@prosystemitalia.com)  
[prosystemitalia.com](http://prosystemitalia.com)