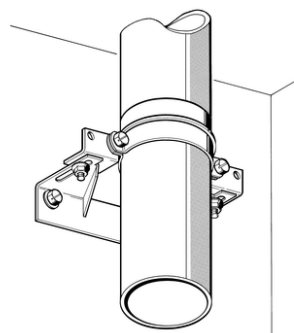


MENSOLA PER TUBI SPIOVENTI SFK



IMPIEGO

La mensola SFK viene impiegata per lo staffaggio di tubi verticali da DN 100 a DN 150. Va applicata assieme ad un collare (si consiglia uno dei collari Stabil).

La mensola per tubi verticali SFK può essere regolata con spostamenti orizzontali in 2 direzioni in modo da garantire un fissaggio senza tensioni delle tubazioni. Se il tubo verticale viene fornito già provvisto di sostegni, si raccomanda di interporre fra gli stessi ed i collari (fissati sulle mensole) anelli di gomma in funzione insonorizzante.

Isolamenti acustici più efficaci si ottengono impiegando collari Stabil D con profilo in gomma.

Ordinare a parte i collari da applicare sulle mensole SFK.

MONTAGGIO

Distanza fra parete e muro:

DN 100 (110 mm): min. 5 mm - max 72 mm

DN 125 (135 mm): min. 5 mm - max 53 mm

DN 150 (160 mm): min. 5 mm - max 40 mm

PROSYSTEM ITALIA SRL

Via Friuli venezia Giulia, 15
30030 Pianiga - Venezia - Italy
T +39.041.510.1622
F +39.041.5131351

P.IVA 03470750278
Reg.Imp. Ve 03470750278
Cap.soc. € 90.000,00
REA Padova n° 311219

info@prosystemitalia.com
prosystemitalia.com

CONFEZIONE

La mensola viene fornita completa di 2 angolari di regolazione premontati. Viti e dadi per il fissaggio del collare inclusi nella confezione. Non comprende il collare che deve essere ordinato a parte.

DATI TECNICI

Materiale: acciaio, laminato a freddo, saldatura eseguita sotto gas, zincatura elettrolitica.

Codice	Nome	Peso	Numero di pezzi
105110	SFK	1.1	5

PROSYSTEM ITALIA SRL

Via Friuli venezia Giulia, 15
30030 Pianiga - Venezia - Italy
T +39.041.510.1622
F +39.041.5131351

P.IVA 03470750278
Reg.Imp. Ve 03470750278
Cap.soc. € 90.000,00
REA Padova n° 311219

info@prosystemitalia.com
prosystemitalia.com