

# ANCORAGGI TRAPEZOIDALI



## IMPIEGO

Ancoraggio trapezoidali per il fissaggio di tubazioni fino a DN 50 a solai in lamiera grecata.

Per apparecchi o condotti è utilizzato un carico comparabile con un tubo di DN 50 per le prove di carico sicurezza. Se fosse necessario fissare carichi più elevati il suddetto carico deve essere distribuito uniformemente tra i diversi ancoraggi, ad esempio attraverso una barra. Il carico di ogni ancoraggio non può eccedere il carico massimo ammissibile di un tubo da DN 50. Il fissaggio di più tubi ad una barra non è ammesso in questo caso.

Tipo RM 8 e RM 10 sono adatti per regolare in altezza i tubi anche in una fase successiva alla loro installazione, tramite una ghiera filettata e zigrinata esternamente.

Il tipo MS è provvisto di ghiera rivestita di materiale insonorizzante e di manicotto distanziatore di sostegno ed è a norma DIN 4109.

Si consiglia di forare la lamiera trapezoidale con una pinza fustellatrice LOT3.

## CONFEZIONE

Gli ancoraggi trapezoidali vengono forniti completi di ghiera di fissaggio. I tipi M 8 e M 10 sono dotati di dado esagonale saldato.

### PROSYSTEM ITALIA SRL

Via Friuli venezia Giulia, 15  
30030 Pianiga - Venezia - Italy  
T +39.041.510.1622  
F +39.041.5131351

P.IVA 03470750278  
Reg.Imp. Ve 03470750278  
Cap.soc. € 90.000,00  
REA Padova n° 311219

[info@prosystemitalia.com](mailto:info@prosystemitalia.com)  
[prosystemitalia.com](http://prosystemitalia.com)

## MONTAGGIO

Per il fissaggio alla lamiera grecata utilizzare bulloni M 8 x 100.

Attenzione:

I carichi ammessi non tengono conto del posizionamento dei fori sulla lamiera grecata. Le norme VdS prevedono che l'attacco della barra filettata sia assicurata con un controdado. Le norme non consentono ancoraggi di tubazioni per impianti sprinkler a lamiera grecata con ribattini o viti autofilettanti.

## DATI TECNICI

Materiale: acciaio zincato Sendzimir, spessore fascetta 25 x 2,5 mm.

Tipi M 8, M 10: dado esagonale saldato.

Massimo carico di sicurezza secondo VdS: 0,8 kN per punto (0,3 kN per il tipo MS)

Carico massimo applicabile 2,0 kN

Carico massimo di progetto 3,0 kN

NB: Fare attenzione ai massimi carichi di sicurezza della lamiera grecata, il cui carico massimo ammissibile deve essere verificato separatamente a cura del committente.

Tipo	H [mm]	B [mm]	h [mm]	Attacco
M 8	90	90	75	M8
M 10	90	90	75	M10
RM 8	90	90	75	M8
RM 10	90	90	75	M10

### PROSYSTEM ITALIA SRL

Via Friuli venezia Giulia, 15  
30030 Pianiga - Venezia - Italy  
T +39.041.510.1622  
F +39.041.5131351

P.IVA 03470750278  
Reg.Imp. Ve 03470750278  
Cap.soc. € 90.000,00  
REA Padova n° 311219

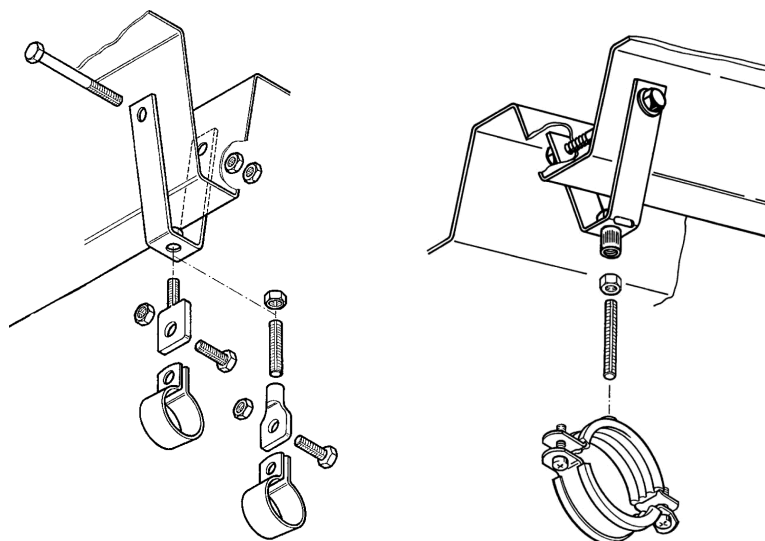
[info@prosystemitalia.com](mailto:info@prosystemitalia.com)  
[prosystemitalia.com](http://prosystemitalia.com)

## CERTIFICAZIONI

Tipo M 8: approvato VdS: G4820032.



Tipo M 10: a norma per impianti antincendio sprinkler FM  $\leq 3$ .

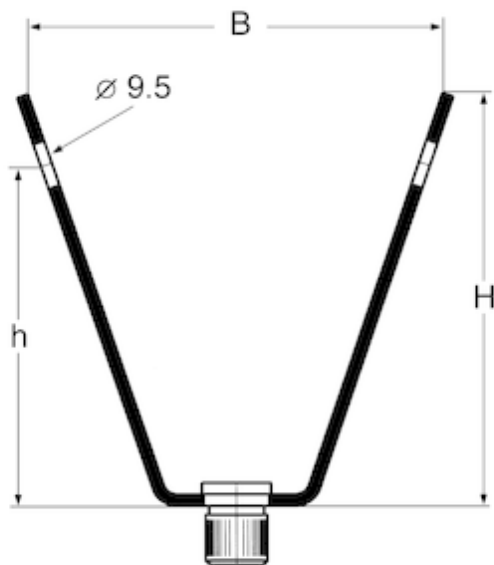


### PROSYSTEM ITALIA SRL

Via Friuli venezia Giulia, 15  
30030 Pianiga - Venezia - Italy  
T +39.041.510.1622  
F +39.041.5131351

P.IVA 03470750278  
Reg.Imp. Ve 03470750278  
Cap.soc. € 90.000,00  
REA Padova n° 311219

[info@prosystemitalia.com](mailto:info@prosystemitalia.com)  
[prosystemitalia.com](http://prosystemitalia.com)



Codice	Nome	Peso	Numero di pezzi
125693	M 8	0.11	100
125806	M10	0.11	100
125675	RM 8	0.11	100
125684	RM10	0.11	100

**PROSYSTEM ITALIA SRL**

Via Friuli venezia Giulia, 15  
30030 Pianiga - Venezia - Italy  
T +39.041.510.1622  
F +39.041.5131351

P.IVA 03470750278  
Reg.Imp. Ve 03470750278  
Cap.soc. € 90.000,00  
REA Padova n° 311219

[info@prosystemitalia.com](mailto:info@prosystemitalia.com)  
[prosystemitalia.com](http://prosystemitalia.com)