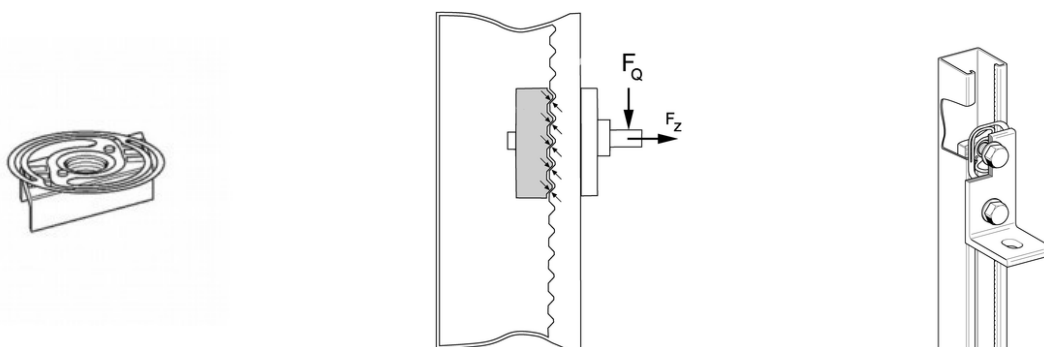


DADO A MARTELLO CC41 C. MOLLA PIATTA HCP -
prosystemitalia.com

DADO A MARTELLO CC41 C. MOLLA PIATTA HCP



IMPIEGO

Particolarmente adatto per applicazioni a parete o dove è difficile arrivare.

Vantaggi:

- Per tutti i profili con larghezza 41 mm;
- Il dado a martello è assemblato con una griffa a molla che permette un rapido inserimento nel profilato senza la necessità di doverlo tenere bloccato con un dito;
- Permette di spostare il dado a martello anche quando è già inserito nel profilato.

CONFEZIONE

Il dado a martello e la molla sono collegati.

PROSYSTEM ITALIA SRL

Via Friuli venezia Giulia, 15
30030 Pianiga - Venezia - Italy
T +39.041.510.1622
F +39.041.5131351

P.IVA 03470750278
Reg.Imp. Ve 03470750278
Cap.soc. € 90.000,00
REA Padova n° 311219

info@prosystemitalia.com
prosystemitalia.com

MONTAGGIO

Il fissaggio del dado a martello avviene appoggiando sulle alette del profilato la molla piatta e comprimendo il dado a martello verso l'interno del profilo; nel caso occorresse rimuovere il dado premerlo e ruotarlo verso sinistra. Il montaggio e lo smontaggio non richiedono nessuno strumento apposito.

DATI TECNICI

	M6	M8	M10	M12
Momento di torsione 8.8 1) [Nm]	10	25	40	80

1) Quando si usa una classe di acciaio più bassa, i valori devono essere ridotti.

Spessore profilato [mm]	M6 FZ ≤ [kN]	M8 FZ ≤ [kN]	M10 FZ ≤ [kN]	M12 FZ ≤ [kN]		M6 FQ ≤ [kN]	M8 FQ ≤ [kN]	M10 FQ ≤ [kN]	M12 FQ ≤ [kN]
1,5	3,2	4,7	4,7	7,5		0,7	1,8	2,9	7,5
2,0	3,2	5,8	5,8	10		0,9	2,1	3,4	9
2,5	3,2	5,8	5,8	11		1,0	2,6	4,1	9
3,0	3,2	5,8	5,8	13		1,1	2,8	4,4	9

Attenzione: Non superare i massimi carichi di sicurezza dei profili.

Materiale:

- Dado a martello: acciaio zincato a caldo HCP;
- Griffa a molla: lamiera d'acciaio inossidabile.

PROSYSTEM ITALIA SRL

Via Friuli venezia Giulia, 15
30030 Pianiga - Venezia - Italy
T +39.041.510.1622
F +39.041.5131351

P.IVA 03470750278
Reg.Imp. Ve 03470750278
Cap.soc. € 90.000,00
REA Padova n° 311219

info@prosystemitalia.com
prosystemitalia.com

Codice	Nome	Peso	Numero di pezzi
198698	CC 41-M 6	0.03	-
198650	CC 41-M 8	0.03	50
186284	CC 41-M10	0.03	50
110015	CC 41-M12	0.06	50

PROSYSTEM ITALIA SRL

Via Friuli venezia Giulia, 15
30030 Pianiga - Venezia - Italy
T +39.041.510.1622
F +39.041.5131351

P.IVA 03470750278
Reg.Imp. Ve 03470750278
Cap.soc. € 90.000,00
REA Padova n° 311219

info@prosystemitalia.com
prosystemitalia.com